

## Maison des Arts et de la Culture

### Avant propos

Imaginé avant tout comme un espace plein d'énergie, flexible et transparent, ce lieu sera perméable aux flux culturels, aux tendances artistiques en tous genres et, surtout, perméable au déroulement du temps et de ses inévitables effets de mode, souvent éphémères. Son architecture se veut claire, fonctionnelle et légère. L'organisation rationnelle des fonctions sera garante de son universalité et de sa polyvalence. La lumière y aura accès de toutes parts, dosée et filtrée à souhait selon les orientations et les besoins. Le centre culturel se veut foyer d'accueil à toutes sortes de manifestations socioculturelles et artistiques.

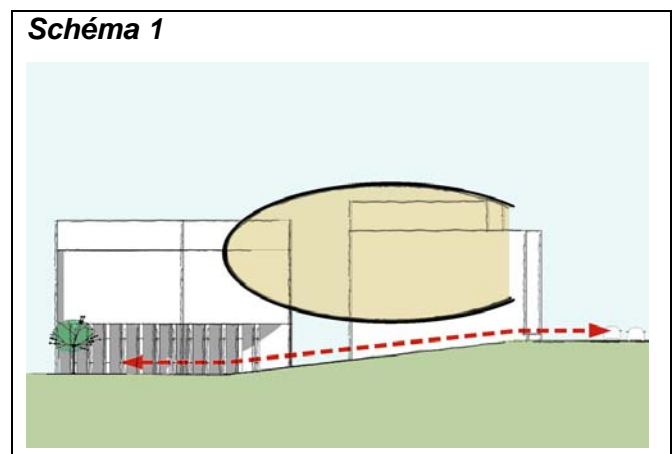
Repère urbain et place publique en même temps, ce lieu offrira sa spatialité généreuse à Beyrouth, ville toujours en quête d'endroits à vocation publique malgré les vides béants légués par la guerre et la reconstruction, que les balbutiements d'une démocratie retrouvée comblent parfois par une foule trépidante. Le bâtiment se pose, de la façon la plus légère possible, enjambant le parvis qu'il génère en continuité avec la ville, aérien, montgolfière suspendu au dessus des rues offrant en même temps refuge, place, belvédère; super machine au service de l'Art et de la culture, au service de l'Homme, ancrée à son contexte et à son histoire mais en permanence prête à redécoller vers un avenir meilleur.

### Approche urbaine et dispositif architectural général

L'interaction permanente avec le tissu urbain environnant est la ligne directrice de notre approche.

En continuité avec la placette au Nord de la rue Ghalghoul, le parvis couvert à l'intérieur du bâtiment assurera une fluidité spatiale et visuelle depuis la rue basse vers l'Avenue du général F. Chéhab, offrant une multitude de possibilités pour tout genre de manifestations.

Au Nord et au Sud, de grandes parois vitrées amovibles assureront, par beau temps, une circulation traversante et un libre passage de l'air. (Schéma 1).



A l'Est et à l'Ouest, des peaux minérales filtrantes se surimposeront aux vitrages pour réguler sons, vues et lumières. Ces doubles peaux qui descendent depuis la terrasse s'arrêteront à hauteur d'un étage afin d'assurer, au niveau du Parvis, une communication visuelle transversale

entre les 2 rues secondaires bordant le terrain. Les différentes issues de secours et accès secondaires y seront organisés.

- La Façade Est, la plus dégagée des deux façades latérales, servira de support médiatique aux activités du centre et offrira, à partir du foyer, une superbe vue filtrée de la ville et au loin des crêtes du Mont-Liban.

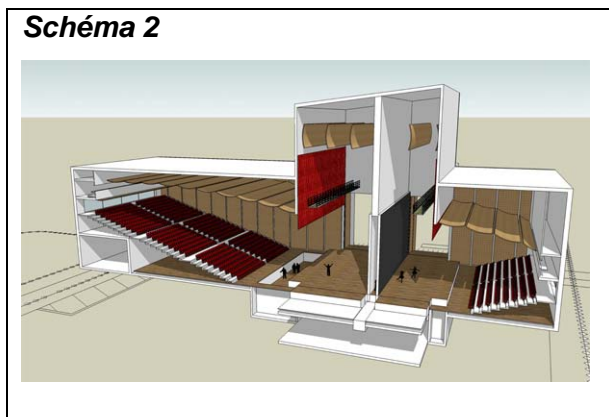
- A L'Ouest, la façade se dédouble à 12 mètres plus loin afin d'abriter un corps de bâtiment qui regroupera la majorité des éléments fonctionnels du programme. Celui-ci sera composé de plateaux libres équipés, permettant une réadaptation permanente au gré des besoins et protégera la place du soleil de l'Ouest. Dans cette partie du centre, les salles réservées aux activités publiques seront concentrés au Nord (côté place) alors que les espaces privatifs seront plus localisés au Sud.

- La façade Nord, entièrement vitrée sur la place de l'Arbre, accueillera, suspendu au dessus de la rue, le bar du Foyer des salles, en vis-à-vis avec la tour prévue sur la Place Riad el Solh, mais aussi avec le bâtiment du Grand-théâtre, ancien emblème culturel de la vieille ville.

- La façade Sud sera protégée par une paroi verticale entièrement "végétalisée", culminant dans un jardin suspendu au niveau de la salle des expositions. Le rôle principal de cette paroi serait de filtrer un tant soit peu la pollution provenant de la voie rapide et servir de repère facilement identifiable depuis l'avenue; elle pourrait aussi devenir un support médiatique visible depuis loin.

### **Dispositif architectural des salles de représentation et d'exposition**

- En réponse aux attentes du programme qui préconisait un espace scénique flexible et polyvalent, nous adoptons un dispositif innovant de salles alignées en vis-à-vis de part et d'autre de l'espace scénique, avec la possibilité de jumelage des deux salles en une méga-salle polyvalente. Ce dispositif permettra une flexibilité totale et une fonctionnalité maximale, donnant accès à toutes sortes de scénographies: salle à l'italienne + Black Box, double Black Box, doubles salles traditionnelles, etc.). (Schémas 2 & 3). Des gradins escamotables



sur une bonne partie des salles, emboîtables et coulissants, ainsi que des fonds de scène amovibles, permettront, en plus de la disposition en vis-à-vis, une flexibilité scénique pour chaque salle seule. Des panneaux acoustiques perforés et mobiles seront disposés aussi bien latéralement qu'en faux-plafond.

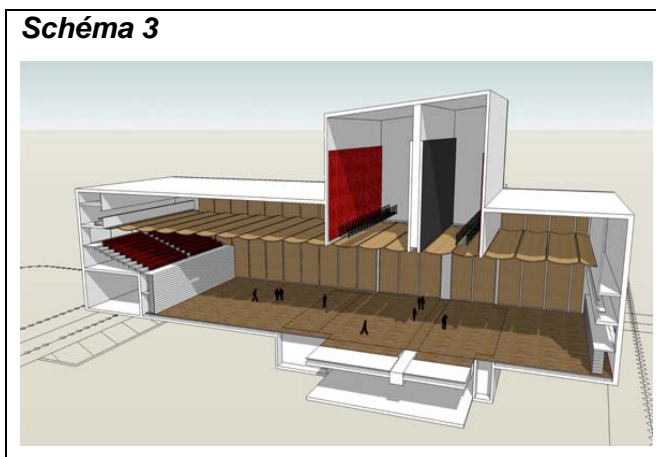
- Un généreux plateau de foyers, distinctifs mais en continuité, desservira l'ensemble des salles et permettra aussi d'imaginer des extensions de scénographies jusqu'à la limite même du vitrage, en connexion visuelle directe avec la ville.

- Les espaces techniques, arrière et dessous de scènes, seront toujours connectés à niveau avec la scène par de grands plateaux élévateurs et monte-charges logés dans le corps principal du bâtiment à l'Ouest.

- L'espace des expositions se situera sur les toits de façon à bénéficier, si nécessaire, d'un maximum d'apport de lumière (zénithale et latérale). Il sera flexible et re-modelable en fonction des différents types d'expositions. Des

extensions en Deck et en terrasses plantées sont prévues de sorte à offrir à la ville un belvédère artistique, perceptible de partout.

- L'ensemble de salles à vocation publique -Théâtre, Black Box et Salle d'Exposition- sera enrobé d'une peau en résille faite de déchets industriels de bois extrudés en tubes, recouverts d'une résine polymère hydrofuge. Cette coque, qui recouvrira le plafond du parvis central, comme pour mieux accompagner les visiteurs, s'envolera côté Nord jusqu'à envelopper totalement l'ensemble des salles et la tour de scène, affirmant dans un même élan son statut institutionnel, son rôle dans la qualification d'un tissu urbain, et son caractère architectural remarquable.



### **Accès et circulations**

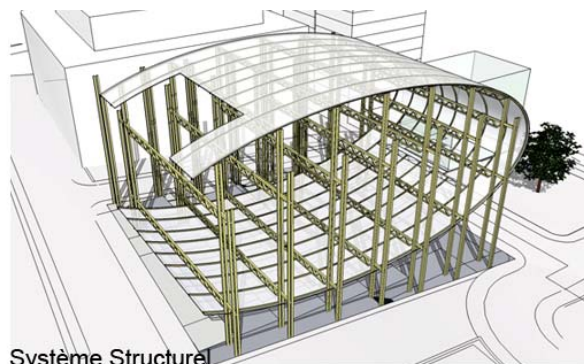
- Accès : Au vu de l'analyse des sens de circulations et des flux véhiculaires, l'accès véhiculaire sera limité à une seule rampe de 7m de large sur le coin Nord-Ouest du terrain. Les accès piétons se feront de tous les côtés mais seront principalement focalisés au Nord, sur la rue Ghalghoul, et au Sud, sur la bretelle de l'Avenue du général F. Chehab. Ils assureront les liaisons entre le niveau du terrain d'assiette du centre ville et la voie rapide.

- Circulations internes verticales : une batterie d'ascenseurs couplée à un circuit d'escalators desservira les principaux niveaux accueillant du grand public (foyers, salles de représentation, Salle d'Exposition...). A ces mêmes niveaux seront branchés 4 noyaux d'escaliers de secours sur les 4 coins de la place centrale. Une autre batterie d'ascenseurs et monte-charges desservira la totalité des niveaux depuis les sous-sols. Elle servira de desserte privée et technique depuis les ateliers de décors jusqu'aux coulisses et fera office de connexion interne entre tous les niveaux.

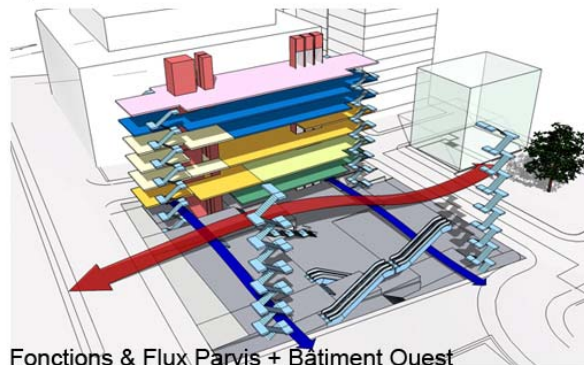
- Circulations internes horizontales : elles se feront sur la périphérie des différentes salles de sorte à fournir une animation permanente sur les façades du centre. Cette disposition permettra de dégager la façade de tout compartimentage en créant une double peau épaisse qui filtrera la lumière crue de l'Ouest et permettra un contrôle accru des apports thermiques.

# Diagramme fonctionnel

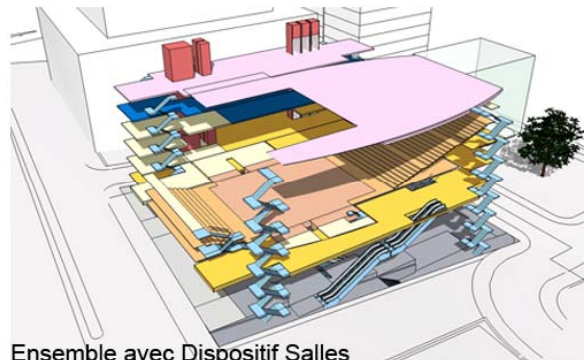
- A. Parvis, Accueil, Information
- G. Cafétéria, Espaces Commerciaux
- F. Cinémathèque Nationale / Cinéma
- B. Foyers et Salles de Réunion
- B. Salles de Spectacles et de Conférences
- B. Scènes
- B. Locaux Techniques et Annexes aux Salles
- C. Espaces d'Exposition
- D. Salles de Travail et de Formation
- E. Centre de Documentation
- H. Administration
- Ascenseurs
- Escaliers
- Structure



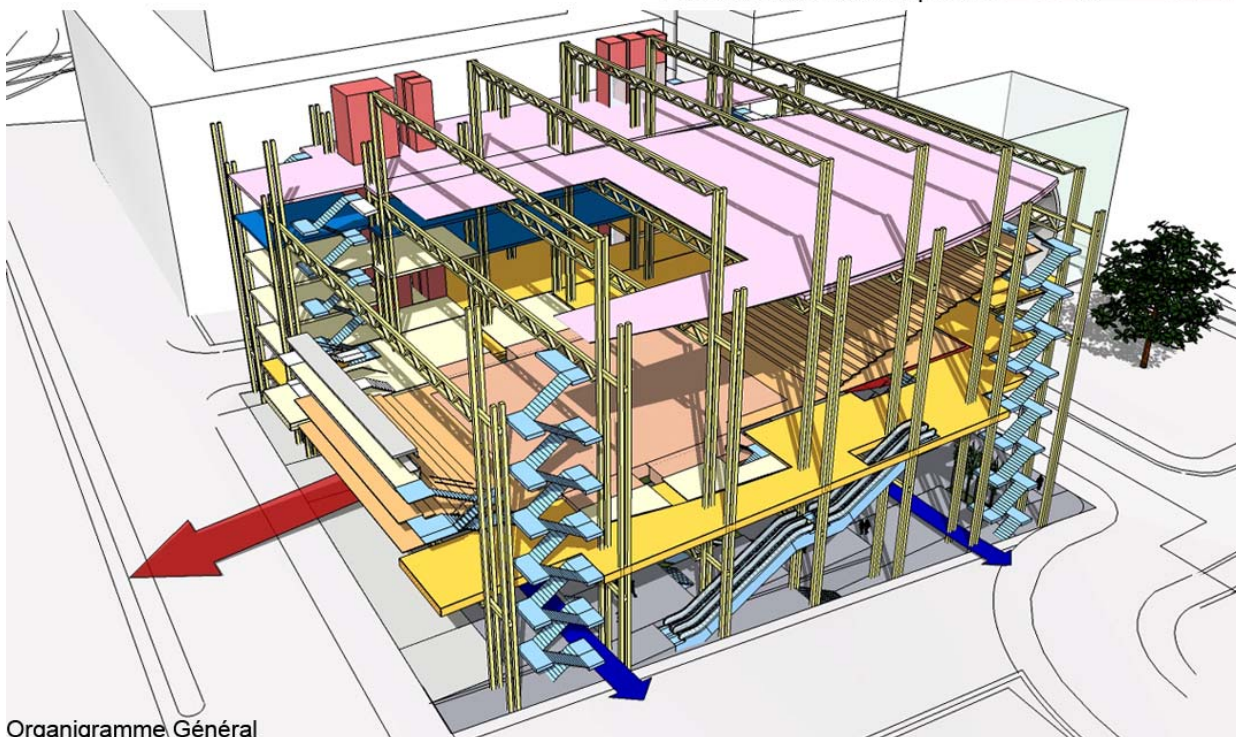
Système Structurel



Fonctions & Flux Parvis + Bâtiment Ouest



Ensemble avec Dispositif Salles



Organigramme Général